

109-1教學助理期末說明會

教學資源中心

學生學習資源組

中國文化大學



內容大綱

優良TA遴選
流程及規則

教師針對
教學TA
表現調查表

作業繳交提
醒與步驟

津貼請領
說明

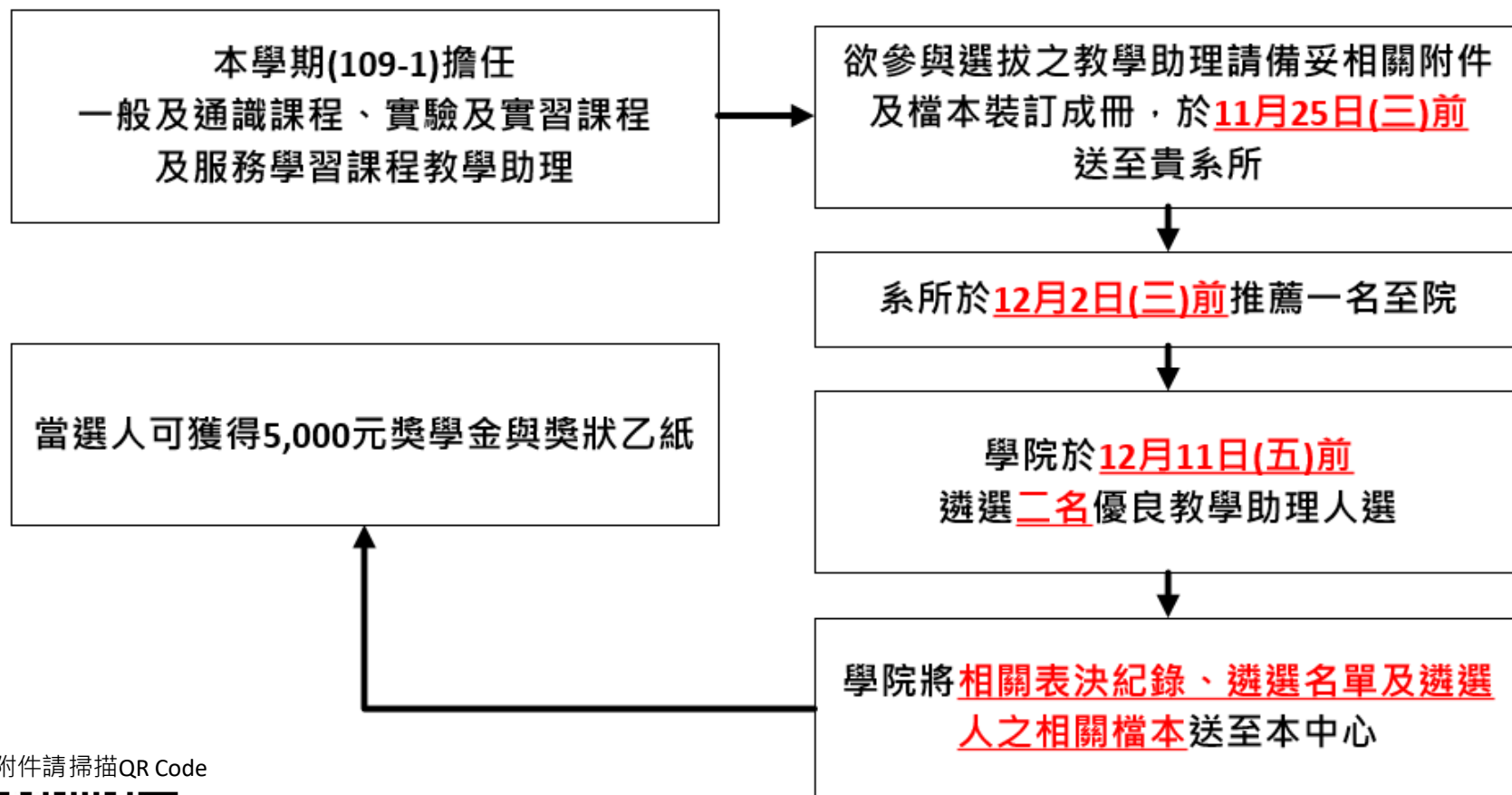


優良TA遴選流程及規則(一)

- 書函及相關資料已放置教學資源中心網站上或洽各學術單位之助教。
- 若教學助理受聘任系所並非原就讀系所，請依課程開課系所為單位為推薦所屬院系所。
- 個人檔本(**所有附件**)敬請以**膠裝方式裝訂成冊**。
(彩色黑白不限)，另將其資料燒錄成光碟附上。



優良TA遴選流程及規則(二)



相關附件請掃描QR Code



優良TA遴選流程及規則(三)

➤ 各學系所將依優良TA遴選標準項目進行評比：

[點此連結下載](#)

各學院遴選會議審查項目	比重
TA書面繳交資料 (如個人檔本等)	25%
教師推薦函	20%
TA活動參與程度 (如參加本校培訓講座等)	20%
TA自我評量表	20%
其他優良表現	15%
總分	100%



作業繳交提醒(一)

本學期教學助理需繳交：

1. 期末心得報告書

依類別繳交一份，

[作業繳交之平台操作\(連結\)](#)

中國文化大學互動學習平台 正體中文 (zh_tw) My Dashboard My Courses

中國文化大學互動學習平台

主選單

最新活動與訊息公告

最新活動與評

- 1081_一般及通識課程教學助理
- 1081_實驗實習課程教學助理
- 1081_諮詢輔導教學助理
- 1082_一般及通識課程教學助理
- 1082_實驗實習課程教學助理
- 1082_諮詢輔導教學助理
- 1091_一般及通識課程教學助理
- 1091_實驗及實習課程教學助理

2. 教師針對教學TA表現調查

請老師填寫，紙本。

作業上傳時間

- 「教學助理期末心得報告書」
- 繳交時間：**12月1日 - 12月15日**
- 繳交方式：透過教學互動平台上傳 <http://ilp.pccu.edu.tw/> 以學生專區帳號密碼登入
- 檔案名稱請更改為：
學號_期末心得報告書.doc (.pdf)
(例：A0000001_期末心得報告書.doc)



教師針對教學TA表現調查表

➤ 教師針對教學助理表現調查表繳交方式如下:

1. 系所助教處領取或至平台下載表單
2. 將表單上方填寫後，請任課老師填妥，於109年12月15日(二)前繳交至貴系所助教。
3. 同一位TA，同一位教師，只要填寫一張即可。(課名請寫清楚)
4. **12月28日**起可於平台查詢作業繳交及出席狀況，請務必確認，以免影響自身權益。



作業繳交提醒(二)

未參加二必一選請線上補課

- 二必一選：兩場必修說明會與一場選修增能講座。
- 補課方式：至平台首頁公告區觀看活動影片後回答問題。(步驟截圖)
- 有出席活動就不必補課。
- 可至平台公告確認活動出席狀況。
- 選修講座補課截止時間：11月30日





109 學年度第一學期 教學助理選修講座

日期與地點	演講者與講座題目
11/03 (二) 10:00-12:00 大恩104 國際會議廳	「理論到實踐與班級融入-TA可以說的故事」 彭鈺濤 老師
11/18 (三) 13:00-15:00 大恩104 國際會議廳	「職場不要等人教! 學得最快的方式是邊做邊學, 邊學邊問」 廖麗雯 老師
11/20 (五) 10:00-12:00 大恩104 國際會議廳	「老闆想要的工作態度與自我調適」 林孟晏 老師
11/24 (二) 13:00-15:00 大恩104 國際會議廳	「重新設計自己人生」 周業祐 老師

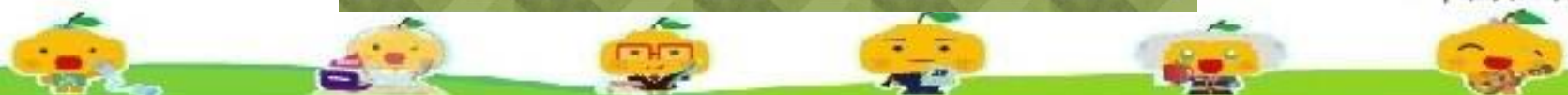
請攜帶學生證，以利刷卡簽到。

選修講座：每位一般課程、通識課程、實驗實習課程TA一個學期至少參加1場。

無法出席請上平台線上看影片補課。

活動現場採取梅花座，參與人員皆須**全程配戴口罩**，請攜帶**學生證**。

聯絡窗口：02-28610511分機17914 唐小姐



互動學習平台使用步驟說明

- TA互動學習平台 <http://ilp.pccu.edu.tw>
- 重要公告與TA相關資訊公布於首頁，請時常上線注意公告。



點選右上角登入按鈕



中國文化大學互動學習平台

正體中文 (zh_tw) ▾

您尚未登入。 (登入)



中國文化大學互動學習平台

☰ 主選單



📄 最新活動與訊息公告

最新活動與訊息公告

中國文化大學



使用專區帳號密碼登入

中國文化大學互動學習平台

登入

帳號

密碼

記住用戶名稱

登入

您第一次來訪嗎？

請輸入您的**專區帳號與密碼**，如果無法登入請確定選修的課程或您所教授的課程已開啟本平台功能。

如無法登入，請先至專區更改密碼再嘗試登入，更改密碼後若還是無法登入，請聯絡教資中心唐小姐**17914**。



登入後使用上方My Courses選單進入課程 (選擇自己的TA類別)



中國文化大學互動學習平台 正體中文 (zh_tw) My Dashboard My Courses

中國文化大學互動學習平台

- 主選單
- 最新活動與訊息公告
- 文大公告

最新活動與評

新增一個主題

- 1081_一般及通識課程教學助理
- 1081_實驗實習課程教學助理
- 1081_諮詢輔導教學助理
- 1082_一般及通識課程教學助理
- 1082_實驗實習課程教學助理
- 1082_諮詢輔導教學助理
- 1091_一般及通識課程教學助理
- 1091_實驗及實習課程教學助理
- 1091_諮詢輔導教學助理



「一般及通識專業課程型」教學助理學習範疇

一、設置基本目的：

為使教學助理(Teaching Assistant, 以下簡稱TA)在學校授課所與各學術單位實務互相結合，透過實務課程所學知識以提升教師學生學習、協助課程數位化、執行特殊或專業教學功能、強化師生學育學用合一之目的

二、教學助理教學實務活動範圍：

1. 主動學習講義製作
2. 班級管理及關懷
3. 學習製作數位化教材
4. 準備上課資料
5. 參與課程活動
6. 協助課後輔導習題演練

三、教學助理實務活動內容

1. 至少參與2場說明會與1場選修講座。
2. 期中考後於平台下載「教學助理表現教師意見調查表」請授課
3. 期末時於指定時間內上傳「心得報告」。



公佈欄



TA期末心得報告格式



課輔系統之教學助理專用入口

進入類別後公布欄下方可下載作業格式



網頁往下找到作業上傳區

11月30日 - 12月6日

檔案格式在網頁上方

檔案名稱請更改為：

學號_期末心得報告書.doc (.pdf)

(例：A0000001_期末心得報告書.doc)



期末心得報告上傳區



期末心得報告上傳區

期末心得報告上傳區

評閱摘要

參與者	122
草稿	0
已繳交	0
需要評分	0

[檢視/評分 所有繳交的作業](#)

繳交狀態

這個作業將從 **2020年 12月 1日(週二) 00:00** 開始可以繳交

繳交狀態	沒有繳交作業
評分狀態	尚未評分

繳交作業

[更改你所繳交的作業](#)

點選繳交作業按鈕

中國文化大學



拖放要繳交的檔案點選儲存更改

★此畫面可上傳多個檔案，請確定要繳交的作業都選取後再送出。

提交檔案

新檔案的最大容量：無限制，最多附件：1



The image shows a file upload interface. At the top left, there are two icons: a document with a plus sign and a folder with a plus sign. At the top right, there are three icons: a grid, a list, and a list with a checkmark. Below these icons is a folder icon and the text '檔案'. The main area is a large dashed box containing a large blue downward-pointing arrow and the text '若要新增檔案，請將檔案拖放到這裡。'. At the bottom of the interface, there are two buttons: '儲存更改' (Save Changes) and '取消' (Cancel).

儲存更改

取消

中國文化大學



繳交狀態

作業提交次數	這是第1次繳交
繳交狀態	草稿 (尚未繳交)
評分狀態	尚未評分
規定繳交時間	2014年 10月 12日(週日) 23:55
剩餘時間	24 日
最後修改	2014年 09月 18日(週四) 23:42
提交檔案	 國文.docx
作業加備註	評論 (0)

[修改我已繳交的作業](#)

更改你所繳交的作業

[繳交作業](#)

- 11月 10日 - 11月 16日
 - 11月 17日 - 11月 23日
 - 11月 24日 - 11月 30日
 - 12月 1日 - 12月 7日
 - 12月 8日 - 12月 14日
 - 12月 15日 - 12月 21日
 - 12月 22日 - 12月 28日
 - 12月 29日 - 01月 4日
 - 01月 5日 - 01月 11日
 - 01月 12日 - 01月 18日
- [我的課程](#)

- #### 設定
- 作業管理
 - 修改設定
 - 本地分配的角色
 - 權限
 - 檢查權限
 - 過濾
 - 日誌
 - 備份
 - 還原

中國文化大學互動學習平台

正體中文 (zh_tw)

[My Dashboard](#)

[My Courses](#)

您以 zzz5 登入 (登出)



中國文化大學互動學習平台

zzz5



[首頁](#)

[我的課程](#)

[103學年度第1學期教學助理管考](#)

[1031_02演練實習課程TA](#)

繳交作業

您確定要繳交作業並請求評分嗎？一旦這麼做，您將不能再修改作業。

[繼續](#)

[取消](#)

確認頁面點選繼續

※請務必點選，否則上傳的檔案會被歸類到草稿區。

中國文化大學

平台使用問題

- 問題：學習互動平台無法登入怎麼辦？

- (1)請至學生專區更改學生專區之密碼後，再次登入。

- (2)如更換密碼後仍然無法登入，請至電洽或親洽教資中心學生學習資源組。

※若系統無法登入或有使用問題無法上傳檔案等，請一定要向教資中心反應，否則檔案無法繳交導致權益受損請自行負責。



教學助理類別

一般、通識課程教學助理(約用日期：109年10月16日至109年12月31日)

投保月份	薪資(元)	自付勞保(元)	最低填寫工作時數	備註
10月 _{16日至31日}	3,700	130	大學生158元/hr，23hr 研究生180元/hr，20hr	1.約聘期間皆會替學生投保勞工保險金、勞工退休金。
11月	3,700	244	大學生158元/hr，23hr 研究生180元/hr，20hr	2.實際領取薪資會扣除勞保自付額。
12月	3,700	244	大學生158元/hr，23hr 研究生180元/hr，20hr	
合計	11,100	618		



教學助理類別

實驗及實習課程教學助理(約用日期：109年11月1日至109年12月31日)

投保月份	薪資(元)	自付勞保(元)	最低填寫時數	備註
11月	3,000	244	大學生158元/hr，18hr 研究生180元/hr，16hr	1.約聘期間皆會替學生投保勞工保險金、勞工退休金。
12月	3,000	244	大學生158元/hr，18hr 研究生180元/hr，16hr	2.實際領取薪資會扣除勞保自付額。
合計	6,000	488		



工作時數填報注意事項

11月

日	一	二	三	四	五	六
1	2	3	4	5	6	7
8	9	10	11	12	13	14
15	16	17	18	19	20	21
22	23	24	25	26	27	28
29	30					

12月

日	一	二	三	四	五	六
		1	2	3	4	5
6	7	8	9	10	11	12
13	14	15	16	17	18	19
20	21	22	23	24	25	26
27	28	29	30	31		

※ 注意事項：

一、約用人員請依照上、下班時間確實辦理簽到退，如有不實願依本校規定懲處，並由計畫主持人負一切法律責任。

二、每日正常工時不超過 8 小時，每週不超過 40 小時，一個月不超過 160 小時，每工作 4 小時需休息 0.5 小時，一例一休(每 7 日最多工作 5 天，應有 2 天休息)。
[可參閱人事室相關規定](#)

三、填報時間

11 月份工時，請於 **11 月 30 日前** 填寫完畢。

12 月份工時，請於 **12 月 10 日前** 填寫完畢。

12 月時數請填寫 12 月 1 日至 12 月 15 日之間的時間。

請於規定時間內上助學 104 填報，以免影響請款流程。

四、星期六與星期日，請勿填寫時數。

重點提醒

- **11/25** 優良TA遴選檔本繳交至各系截止。
- **12/1-12/15** 期末心得上傳時間。
- **11/30** 選修講座 線上補課截止。
- **12/15** TA表現調查表繳交截止。
- **11/30** 10月份工作填寫截止。
- **12/10** 12月份(12/1-12/15)工作填寫截止。



感謝聆聽！

連絡電話：(02)2861-0511#17914

辦公室位置：大恩10樓1010室教學資源中心 學生學習資源組 TA辦理處
亦可於Facebook留言，會於上班時間回覆

中國文化大學

